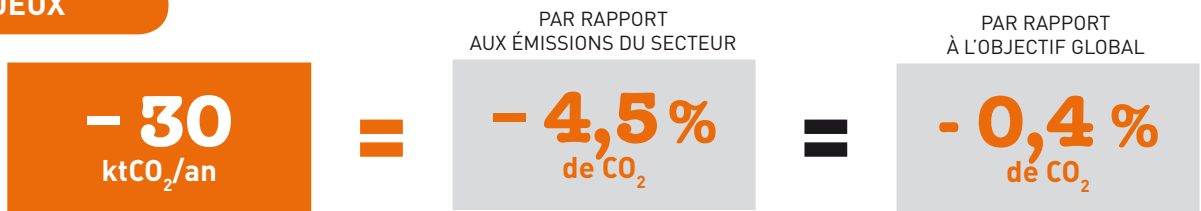


# Assurer la réhabilitation thermique du parc social de logements

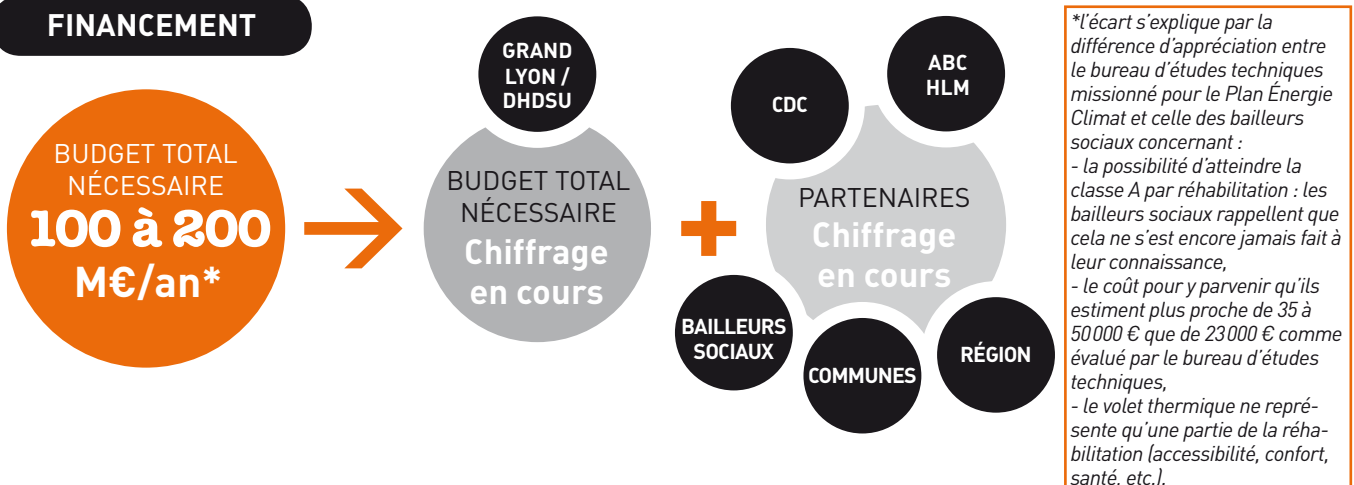
**Objectif** : Réhabilitation thermique du parc social existant avec :

- un objectif global de rénovation de 40 000 logements sociaux les plus énergivores (classes D, E, F, G)
- viser le BBC rénovation en prenant en compte les contraintes financières et techniques,
- stabiliser les financements (région, éco-prêt, fonds propres, etc.),
- l'intégration du volet thermique avec les offices communautaires dans le cadre des conventions d'objectif.

## ENJEUX



## FINANCEMENT



## ÉCHÉANCES ENVISAGÉES



## Zoom

### Action 1

Expérimentations de rénovations du parc social :

- Grand Lyon habitat/PUCA à Montchat
- Sainte Blandine GLHabitat/SPLA Lyon Confluences.

Présentation par le groupe

HLM Perrache des études en cours à ce sujet.

### Action 2

Mettre en œuvre des rénovations « BBC compatibles qui ne tuent pas le gisement ». Définir une position Grand Lyon/Plan Énergie Climat.

Viser une des 2 classes sur les logements sociaux réhabilités grâce à du matériel très performant (fenêtres, chaudières, etc.) permettant d'implanter d'autres éléments (isolation, ventilation) par la suite.

### Modalités de travail

Un travail technique partagé avec les bailleurs sociaux à lancer

### Moyens à mobiliser

Un temps d'animation et probablement une expertise technique complémentaire

# Partenaires dans l'action

	Type d'action	Autres acteurs impliqués	Moyens consacrés
	<b>En cours</b>		
	<ul style="list-style-type: none"> <li>Intervention sur 23 000 logements les plus énergivores (étiquettes D, E, F, G du DPE) pour les amener a minima au niveau C au cours des 6 prochaines années</li> <li>Opérations de rénovation exemplaires au niveau BBC</li> </ul>		
	<b>À venir</b>		
	<ul style="list-style-type: none"> <li>Appropriation de l'objectif de 40 000 rénovations de logements sociaux à horizon 2020</li> <li>Élaboration d'une stratégie concertée de rénovation, basée sur les retours d'expérience des premières rénovations BBC, prenant en compte une appréciation objective des besoins, des coûts et de la faisabilité des projets pour aboutir à une validation de scénarios par segment de parc et par organisme</li> <li>Villeurbanne Est Habitat - thèse sur la réhabilitation énergétique du parc</li> </ul>		
	<b>En cours</b>	Conseil Régional, ARRA HLM	Production de référentiels, observatoire, soutien financier, évaluation
	<ul style="list-style-type: none"> <li>Appui méthodologique à la rénovation thermique des logements sociaux, formations</li> <li>Soutien à des opérations exemplaires (BBC+), exemple ALLIADE à La Mulatière, Grand Lyon Habitat (Cours Lafayette, impasse Berchet, rue Vendôme....)</li> </ul>		
	<b>En cours</b>	ABC HLM, Bailleurs sociaux	Appui technique (1 ETP, 60000 euros/an)
	<ul style="list-style-type: none"> <li>Appui aux bailleurs sociaux dans l'appui à leur plan stratégique de patrimoine</li> </ul>		
	<b>En cours</b>	UNIS, ANAH	
	<ul style="list-style-type: none"> <li>Engagement sur les programmes « 100000 logements éco-rénovés 2012 » et « Habiter Mieux »</li> </ul>		
	<b>En cours</b>		Convention ANRU
	<ul style="list-style-type: none"> <li>Plan de sauvegarde des copropriétés dégradées, remplacement des fenêtres et isolation des bâtiments (quartiers Parilly et Terrailon)</li> </ul>		
	<b>En cours</b>		FEEBAT
	<ul style="list-style-type: none"> <li>Formation FEEBAT sur les économies d'énergie (prise en charge via le système de certificats d'économie d'énergie de l'ATEE)</li> </ul>		
	<b>En cours</b>		Formation/ information
	<ul style="list-style-type: none"> <li>Participation à l'objectif de rénovation de l'habitat (accélérer le développement de l'offre de service de formations diversifiées avec les organisations professionnelles, informer sur les parcours de formation existants, fournir de l'information...)</li> </ul>		
	<b>À venir</b>		Soutien financier
	<ul style="list-style-type: none"> <li>Participation à des structures public/privé de financement de travaux de rénovation (Fonds Climat Énergie du Grand Lyon, Opérateur de Services Énergétiques Régional...)</li> </ul>		
	<b>En cours</b>		Subventions
	<ul style="list-style-type: none"> <li>Poursuite de l'éco-prêt CDC aux bailleurs / Subventions ANRU à la réhabilitation pour des opérations inscrites en convention de rénovation urbaine</li> </ul>		
	<b>En cours</b>		Accompagnement des bailleurs sociaux sur les solutions innovantes gaz/ENR (Conférences, relations BtoB)
	<ul style="list-style-type: none"> <li>Accompagnement des acteurs sur l'optimisation bénéfiques/investissements pour une baisse de coûts pour l'occupant et une diminution des consommations</li> </ul>		
	<b>En cours</b>	ADEME et ARRA Bailleurs sociaux, EPCI, agglomérations, collectivités, syndicats ABC HLM,	Accompagnement sur 3 ans avec évaluation continue
	<ul style="list-style-type: none"> <li>Mise en place d'un Plan régional</li> <li>Élaboration de 2 référentiels fixant les exigences régionales en faveur de la Qualité Environnementale du Bâti (QEB)</li> <li>AMO et formation pour soutenir les bailleurs dans l'intégration de la démarche QEB</li> <li>Création de 2 observatoires et un outil de suivi de la performance</li> </ul>		
	<b>En cours</b>		Contrat de Performance Énergétique
	<ul style="list-style-type: none"> <li>Développement des contrats de Performance Énergétique dans le secteur du logement social</li> <li>Développement d'un programme recherche et développement avec un bailleur social lyonnais</li> </ul>		
	<b>En cours</b>		Soutien financier
	<ul style="list-style-type: none"> <li>Soutien financier aux bailleurs sociaux pour la rénovation des logements existants et logements neufs (en respect du référentiel Habitat durable Performance)</li> </ul>		

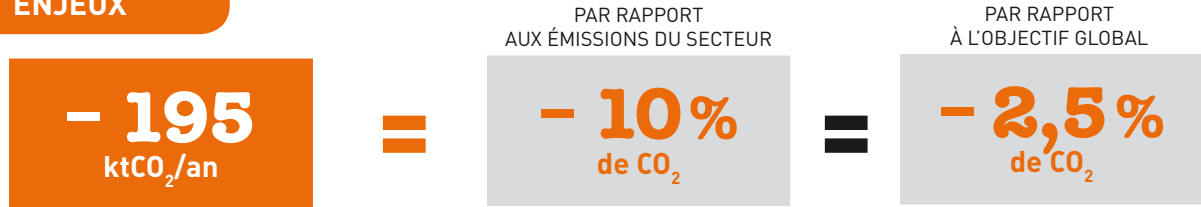
# Développer les réhabilitations dans l'habitat privé

**Objectif** : Atteindre globalement 120000 rénovations BBC compatibles dans l'habitat privé (soit en moyenne 12000/an sur 10 ans). Cet objectif répond au constat issu des ateliers de concertation et des réflexions conduites :

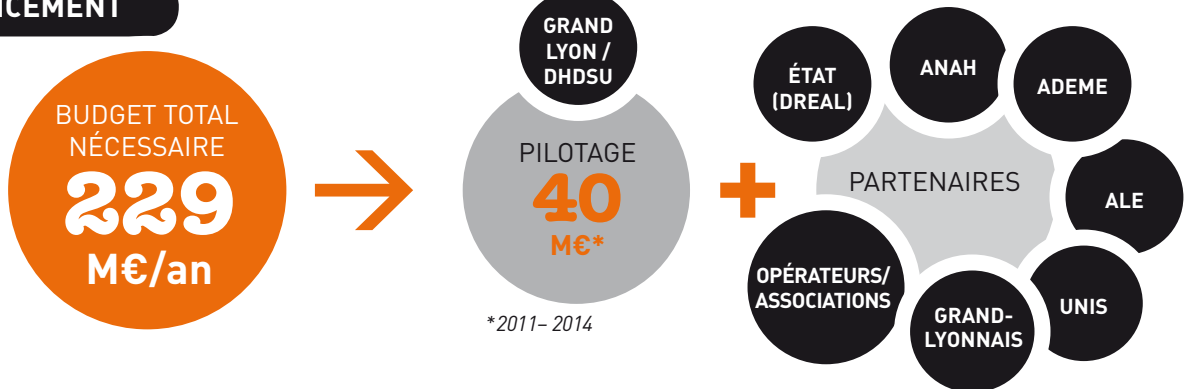
- L'habitat est un poste d'intervention efficace pour atteindre les objectifs globaux de réduction des émissions de Gaz à Effet de Serre et de consommation d'énergie de 20% en 2020.
- Réhabilitation très performante de 16000 logements annuellement dont environ 12000 dans le parc privé existant jusqu'en 2025 (segment construction avant 1975) puis 10000 par an jusqu'en 2040, une part importante de ce parc se trouve en copropriété.
- Coûts de travaux par logement d'environ 24000 euros pour une surface moyenne de 60 m<sup>2</sup> pour atteindre un niveau très performant de réhabilitation énergétique (50/70 kWh/m<sup>2</sup>/an).

**Livrable** : Montage financier - Plan pluri-annuel - Ingénierie d'accompagnement et d'animation territoriale.

## ENJEUX



## FINANCEMENT



## ÉCHÉANCES ENVISAGÉES



\*\* intégration d'un volet éco-rénovation dans les opérations programmées en cours + autres expérimentations»

## Zoom

### Action 1

Rénovation thermique de 1 200 logements dans le cadre de dispositifs existants portés par le Grand Lyon.

### Echéance

Lancement en 2012

### Investissement

5 M€

### Action 2

Mise en place d'un dispositif d'accompagnement « rénovation durable 12000 »

### Echéance

2013 - 2023

### Questions à résoudre

pour la faisabilité du projet : montage financier complexe et onéreux, forte ingénierie, organisation importante nécessaire de la filière bâtiment, aléas de la prise de décision en copropriété, compatibilité des politiques publiques .

# Partenaires dans l'action

	Type d'action	Autres acteurs impliqués	Moyens consacrés
 ADEME <small>Agence de l'Environnement et de la Maîtrise de l'Énergie</small>	<b>En cours</b> <ul style="list-style-type: none"> <li>Actions sur la résorption des points noirs de bruit par traitement thermo-acoustique (impact positif sur l'isolation thermique) sur les quartiers de Lyon Centre, Mouche, Perrache, Givors</li> <li>Participation au groupe de travail sur le Plan de rénovation thermique des logements piloté par le Grand Lyon</li> </ul>	RFF, Conseil Général  ALE, ENERTECH	Convention ADEME RFF  Participation technique
 ADEME UNIS Conseil régional	<b>En cours</b> <ul style="list-style-type: none"> <li>Réalisation et mise en place de modules de formation «tests» sur la réhabilitation thermique pour les administrateurs de biens</li> </ul>	ALE et PACT ARIM	Organisation formation Soutien financier
 ALE <small>Agence Locale de l'Énergie de l'Agglomération Lyonnaise</small>	<b>En cours</b> <ul style="list-style-type: none"> <li>Conseils de l'Espace Info Énergie et appui aux copropriétés</li> </ul>	Syndics et associations de syndics, associations de copropriétaires, autres acteurs de la copropriété	Conseils Animation réseau : 3,5 ETP, 210000 euros/an, en projet : 0,5 ETP
 BTP RHONE	<b>En cours</b> <ul style="list-style-type: none"> <li>Engagement sur les programmes « 100000 logements éco-rénovés 2012 » et « Habiter Mieux »</li> </ul>	ANAH, UNIS	Programmes Habiter Mieux et 100000 logements éco-rénovés 2012
 CAPEB, FFB, ADEME, EDF, ATEE	<b>En cours</b> <ul style="list-style-type: none"> <li>Formation FEEBAT sur les économies d'énergie (prise en charge via le système de certificats d'économie d'énergie de l'ATEE)</li> </ul>	CAPEB, FFB, ADEME, EDF, ATEE	Formation FEEBAT
 Chassieu.fr	<b>À venir</b> <ul style="list-style-type: none"> <li>Réalisation prochaine d'une thermographie aérienne</li> </ul>		
 Chambres de Métiers et de l'Artisanat	<b>En cours</b> <ul style="list-style-type: none"> <li>Organisation de visites de chantier exemplaire</li> <li>Participation à l'objectif de rénovation de l'habitat (accélérer le développement de l'offre de service de formations diversifiées avec les organisations professionnelles, informer sur les parcours de formation existants, fournir de l'information...)</li> </ul>	Les organisations professionnelles	Visites de terrain Formation et information
 edf	<b>À venir</b> <ul style="list-style-type: none"> <li>Participation à des structures public/privé de financement de travaux de rénovation (Fonds Climat Énergie du Grand Lyon, Opérateur de Services Énergétiques Régional...)</li> </ul>		Soutien financier
 Liberté • Égalité • Fraternité RÉPUBLIQUE FRANÇAISE	<b>En cours</b> <ul style="list-style-type: none"> <li>Programme «habiter Mieux» de l'ANAH pour les propriétaires-occupants modestes et très modestes</li> </ul>	ANAH	Programme Habiter Mieux
 evasol <small>Solutions pour les économies d'énergie</small>	<b>En cours</b> <ul style="list-style-type: none"> <li>Pré-diagnostic, conseil et réalisation de travaux à économie d'énergie chez les particuliers</li> </ul>		
 GrDF <small>GRAND RÉSEAU D'ÉNERGIE FRANCE</small>	<b>En cours</b> <ul style="list-style-type: none"> <li>Proposition d'une offre d'amélioration des logements D ou E en habitat diffus</li> </ul>		
 unis <small>UNION DES INDUSTRIES DE TRAVAIL</small>	<b>À venir</b> <ul style="list-style-type: none"> <li>Travail avec les copropriétaires sur la sensibilisation aux enjeux de la rénovation énergétique dans le cadre du programme de rénovation thermique de l'habitat privé qu'engagera le Grand Lyon</li> </ul>		Mobilisation des administrateurs de biens
 villeurbaine	<b>En cours</b> <ul style="list-style-type: none"> <li>Inciter les bailleurs privés à intégrer les objectifs Plan Énergie Climat (PIG, visites au titre de l'hygiène)</li> </ul>	Bailleurs privés	